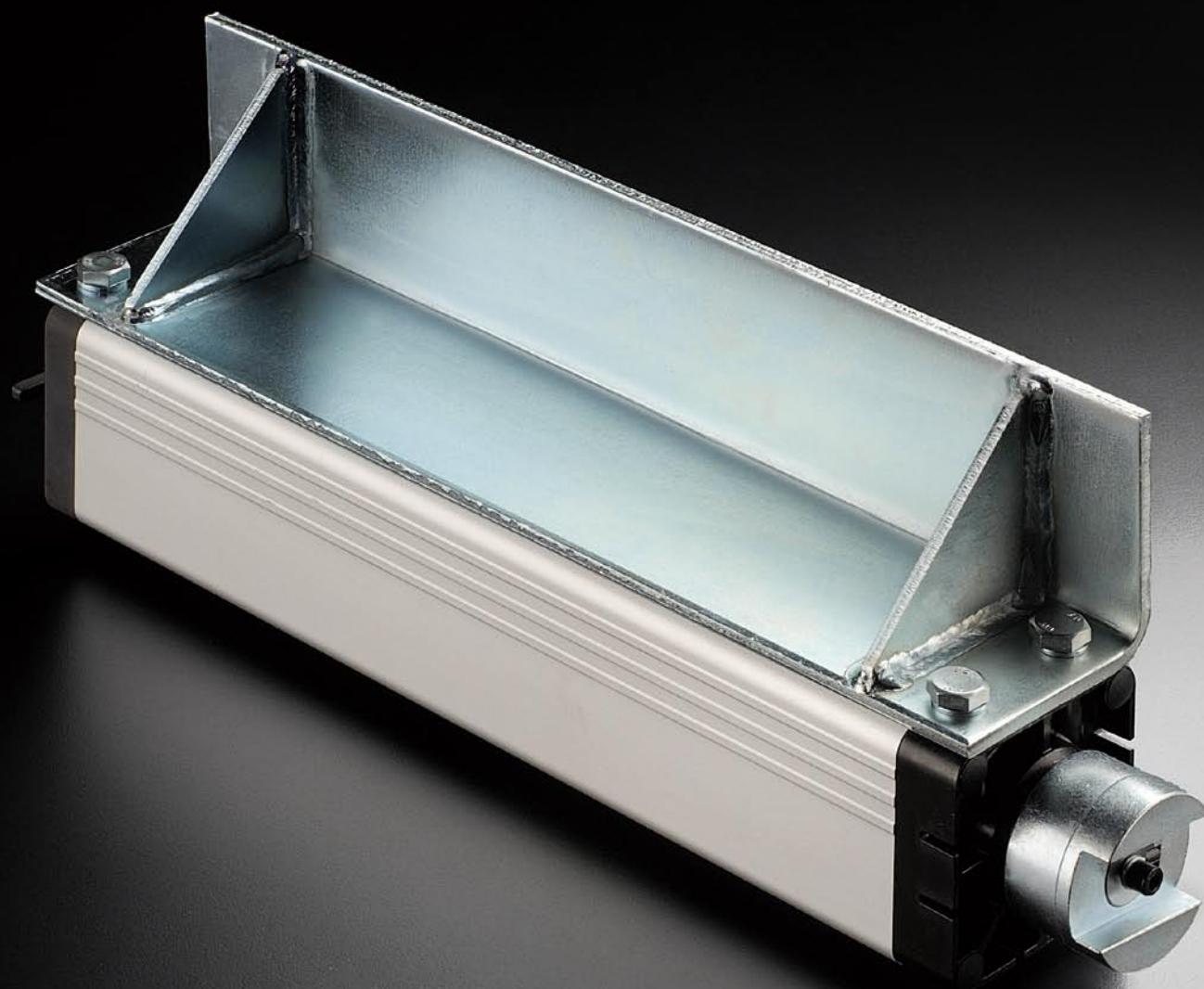


# ACCIONADOR ELECTROMECHANICO PARA PUERTAS BASCULANTES **ORIÓN**

**EN TESTED\_ 230Vac\_ Encoder**



**Para todo tipo de puertas basculantes.**

- \_ Autograbación de recorrido.
- \_ Sistema antiplastamiento.
- \_ Fácil instalación.



## ORION KITS

### ORION 1

#### \_Kit puertas hasta 12m<sup>2</sup> apertura interior

Accionador KT2010F apertura interior (1 unds.)

Cuadro A EPE-B (1 und.)

Herraje interior N1100 (1 und.)

Fotocélula LECP (1 und.)

Receptor RTPSH250 (1 und.)

Emisores SOL2 (2 unds.)

\* Ejemplo de kit. Consultad para más opciones de kits



#### KIT ORION 1



KT2010F  
1 und.



A EPE-B  
1 und.



LECP  
1 und.



SOL2  
2 unds.



RTPSH250  
1 und.



N1100  
1 und.

#### \_Otros accesorios

Teclados, electrocerraduras, lámparas destellantes, bandas de seguridad, bucles magnéticos, semáforos,...

## INFORMACIÓN TÉCNICA

CARACTERÍSTICAS	KT2010F	KT2011	KT2050F	KT2150CF
Alimentación		230 V / 50 HZ		
Velocidad		1,3 r.p.m.		
Potencia (W)	220	200	375	375
Intensidad (A)	1	1	1,7	1,7
Condensador (µF)	5	5	8	8
Maniobras / hora	20	20	20	20
Factor de protección	IP50	IP54	IP50	IP50
Par	220	220	500	500
Peso (Kg)	13	13	15	16
Max m <sup>2</sup> puerta	12	12	20	20
Sistema de seguridad	Encoder	Encoder	Encoder	F. Carrera
Bloqueo	Si	No	Si	No

## DIMENSIONES

